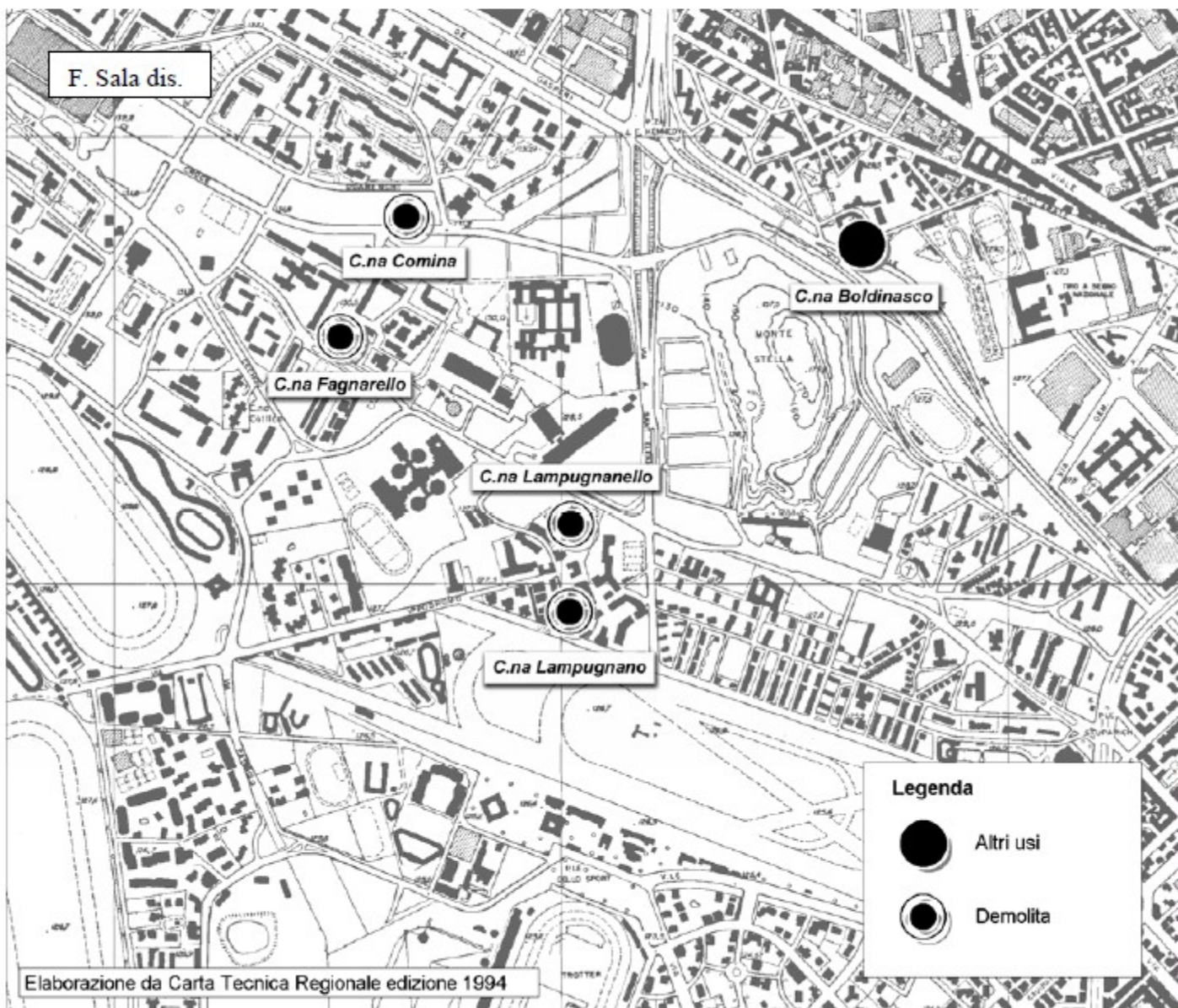




*Boldinasco,  
Cascina della Chiusa,  
Comina,  
Lampugnano,  
Lampugnanello*

## Capitolo 2 - Le Cascine di Lampugnano







*Il complesso di Lampugnano, al centro dell'immagine vista dall'alto.*

*In basso via Diomede con la pista del trotto dell'ippodromo*

*A destra Via Sant'Elia con la "Montagnetta di San Siro" ed il parcheggio di corrispondenza della fermata della Metropolitana..*



*Il Santuario di Lampugnano in un'antica cartolina*





*Cascina Corte Grande – Lampugnano  
Vincenzina Ghirlanda ed Ettore Frontini  
ai tempi del loro fidanzamento, nel 1926*



*..ed eccoli dieci anni dopo, nel 1936, con i tre  
figli: Virginia (anni 4), Dante (1 anno) ed Angela  
(5 anni)*



1954 - Lampugnano - Cascina "Corte Grande" detta anche "Cassina di Scigolatt".  
Angela Frontini, sotto il portico, intenta a "fa la bugada cont el seggion e l'assa de lavà"  
Da notare, sulla destra, il caratteristico secchio in legno per il trasporto dei panni.





*1959 – Cort di Scigolatt.  
Antonia Quaranta, Gina ed Angela Frontini.  
La bambina in braccio è Patrizia Frontini; in  
piedi invece Vincenza Besana*



*1958 - Angela Frontini con la figlia Vincenza.  
Sullo sfondo la Cava Bossi su cui sorgerà la  
Montagnetta di San Siro realizzata con il deposito  
delle macerie causate dai bombardamenti  
dell'agosto 1943*

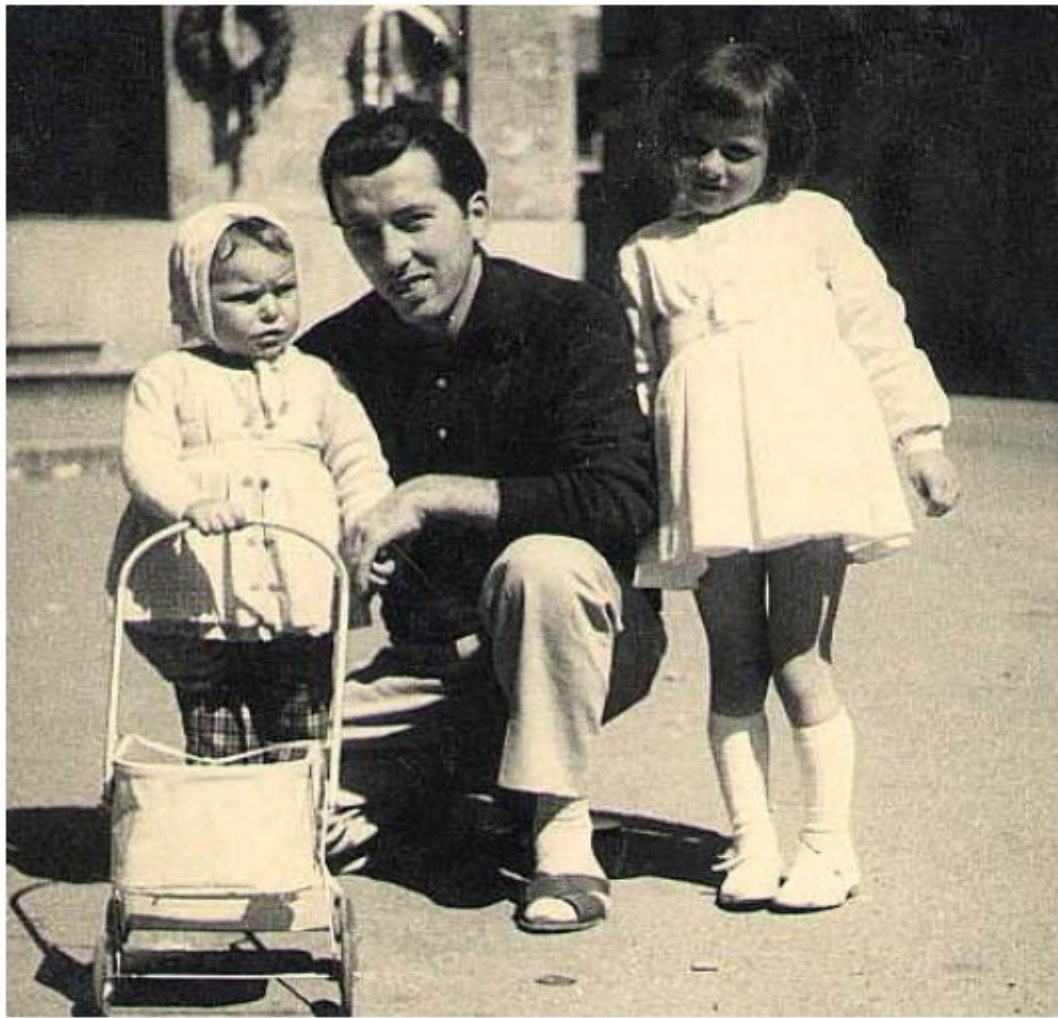


*8 marzo 1957 - Un momento di gioia e di serenità in occasione della Festa della Donna alla "Cooperativa Nuova" di Via Carlo Osma a Lampugnano*





*1951 – Due immagini di Cascina Corte Grande colpita dai bombardamenti del 1943.  
A seguito dei gravi danni riportati, tutto il complesso venne poi demolito.*



*1960 – Lampugnano – Piazza del Santuario.  
Emilio Besana con (a sinistra) la figlia Vincenza*





*Addio per sempre Lampugnanello !!!  
(Fotografie di Marco A. Righini)*



*Il Monte Stella, ovvero la "Montagnetta de San Sir"  
In alto a destra ciò che rimane della Cascina Boldinasco*