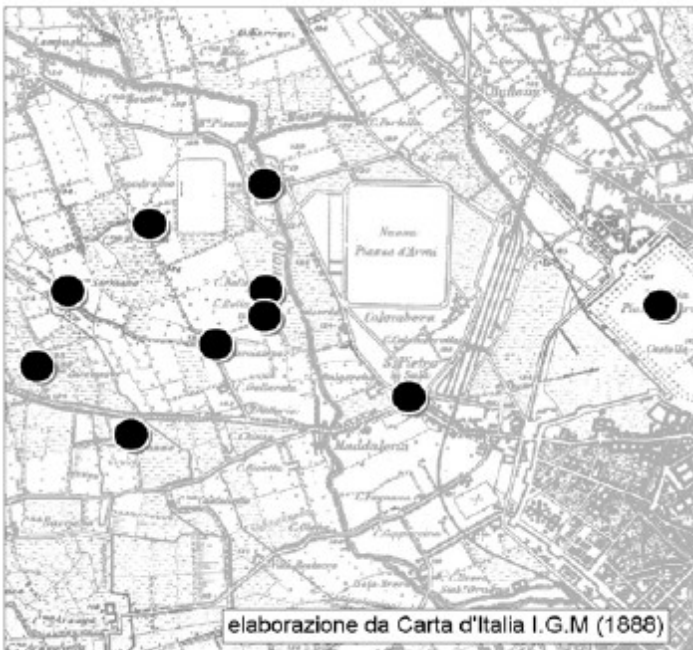
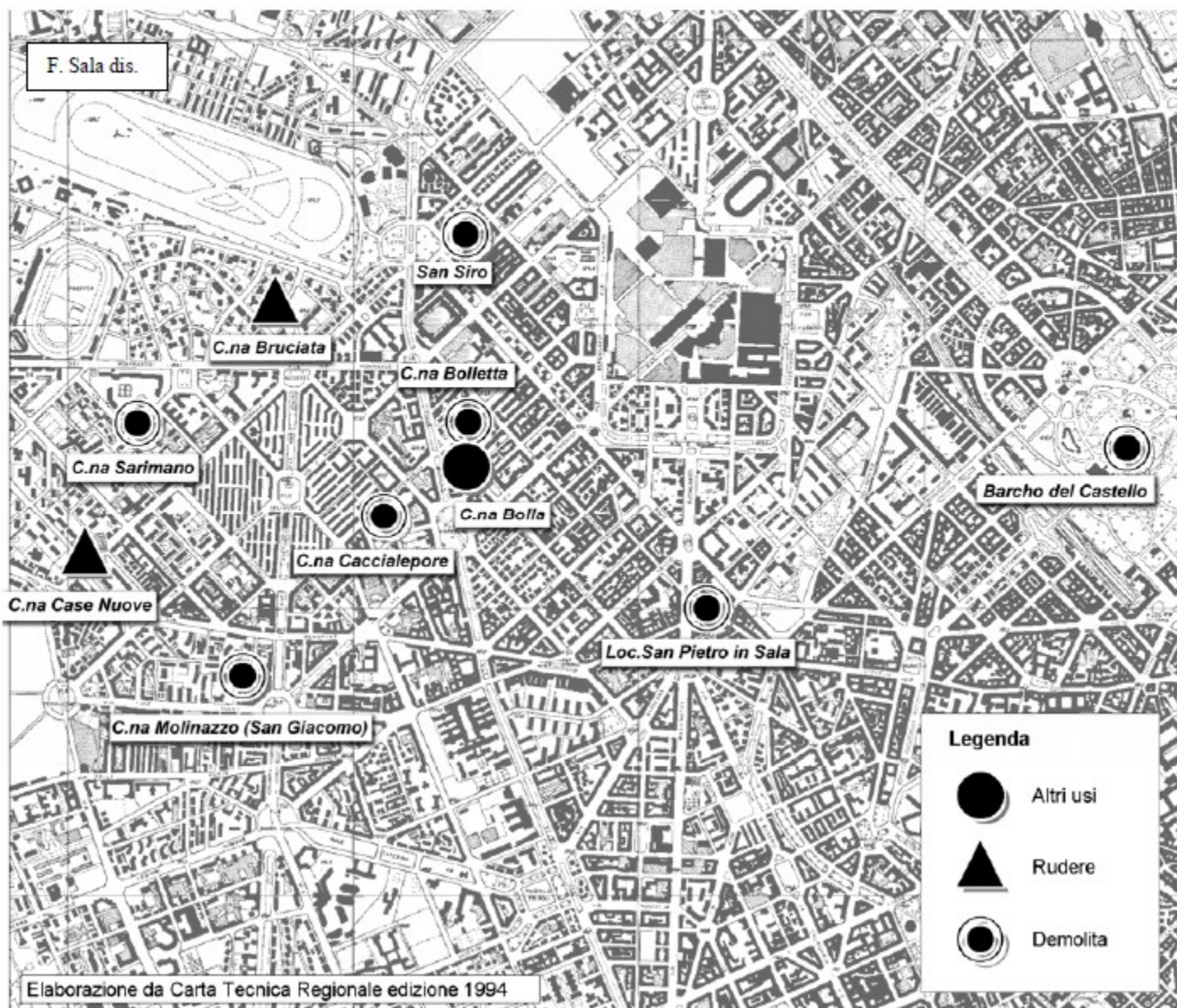


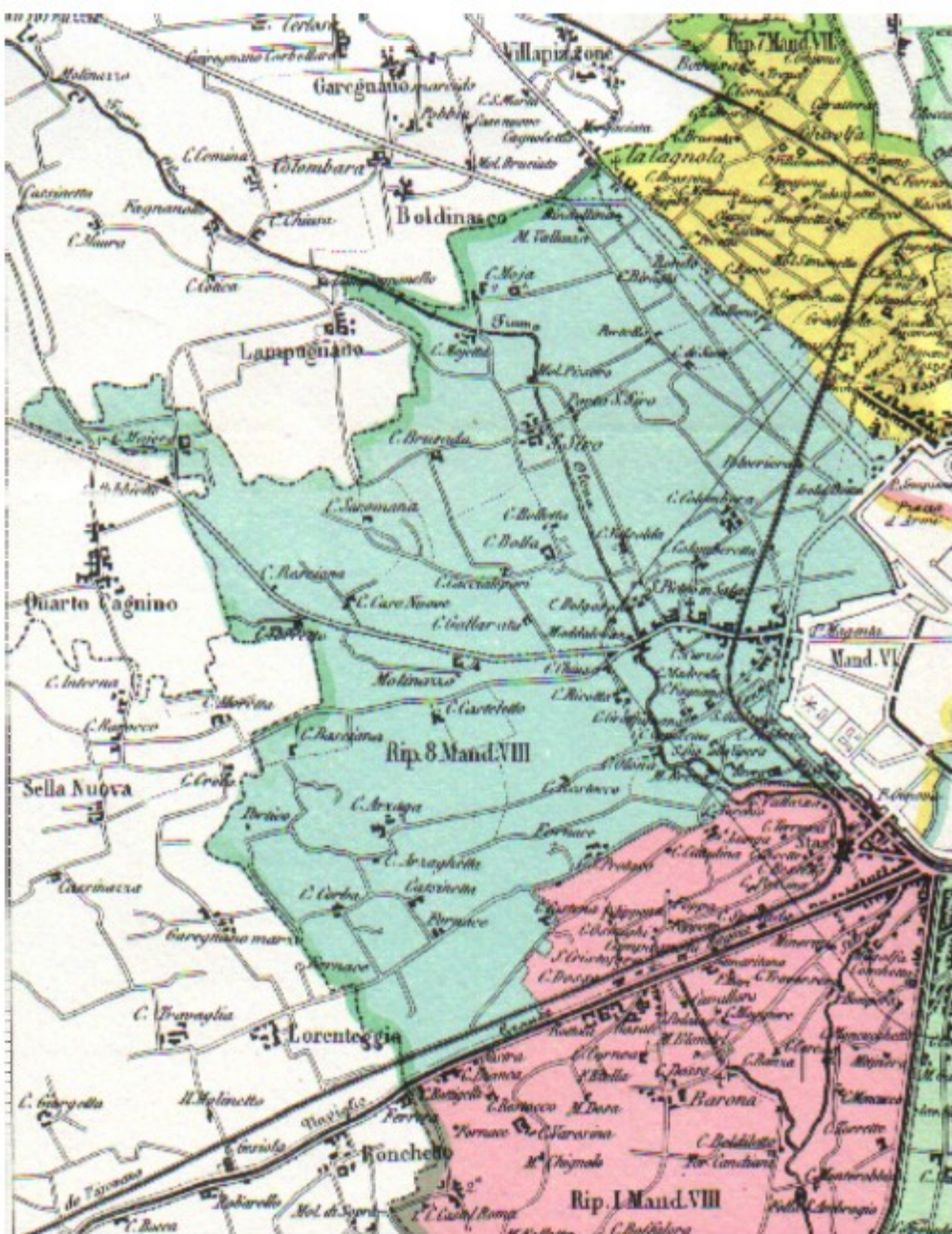
*Il Giardino (Barcho) del Castello,
San Pietro in Sala,
San Siro,
Cascina Bolla e Bolletta,
Cascina Caccialepore,
Papoeula,
Maiera,
Case Nuove,
Cascina Soramano,
Molinazzo,
La Bruciata*



elaborazione da Carta d'Italia I.G.M (1888)

Capitolo 1 - Le Cascine di San Siro





*"Rip. 8 Mand. VIII"- Antichi villaggi e cascate di Porta Vercellina all'annessione dei Corpi Santi al Comune di Milano (8 giugno 1893)
(Tratto dal quaderno n. 6 "Città di Milano"- giugno 1972)*

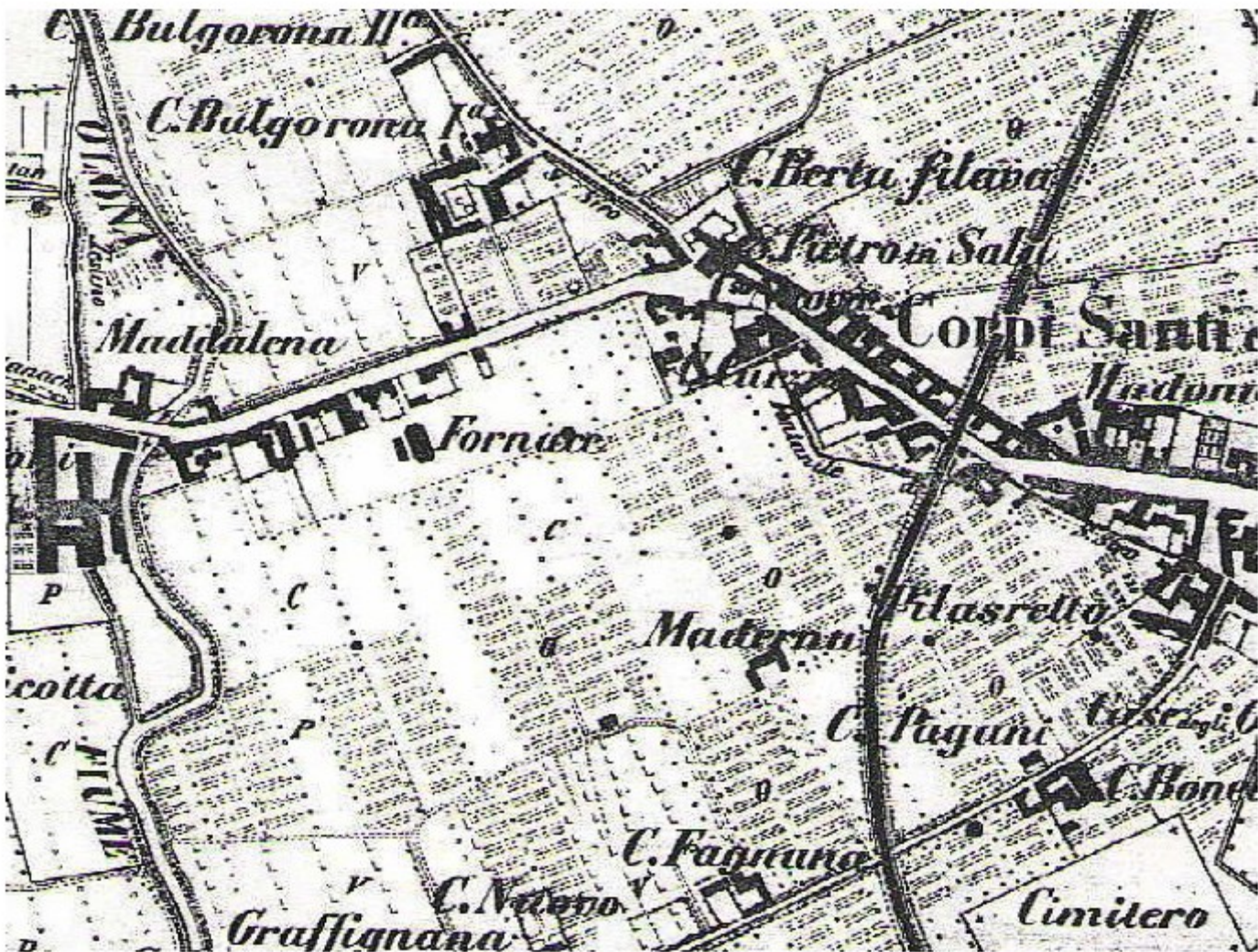


Il giardinone del Castello (Vecchia Piazza D'Armi) ed il vasto territorio ancora agricolo del Contado di Milano a fine ottocento.

Poco dopo il "Ponte della Preda" sull'Olona al Bivio della Maddalena (l'attuale Piazza De Angeli) dipartivano l'antica "Strata per Baggio" (Via Trivulzio, P.zzale Gambara, Forze Armate) e la "Postale per Novara" (Via Parmigianino, Rubens e Novara)



*L'antica Porta Vercellina.
Tratto dalla "Pianta della Regia città di Milano" pubblicata nell'anno 1857
allegata al quaderno "Città di Milano" n.6 1959*



Le antiche cascate ed i villaggi attorno a San Pietro in Sala.



*Cascina Bolla prima dei restauri.
Immagine tratta da "Passeggiate milanesi fuori porta" di Raffaele Bagnoli
Disegno di S. Curti*



*La torre di guardia di Cascina Bolla
(Archivio "il diciotto")*



*Caccialepori, Bolla, Bolletta e le altre antiche cascate del Borgo di San Siro
Immagine estratta dalla "Carta manovre dei dintorni di Milano"- 1878*



Cascina Sarimano e la sorgente del Fontanile Restocco.

In basso la Fornace situata nei pressi dell'attuale Cascina Case Nuove di Via Paravia.

Immagine estratta dalla "Carta manovre dei dintorni di Milano"- 1878



Pattinatori alla Cascina Caccialepore.

I milanesi si divertivano anche così.

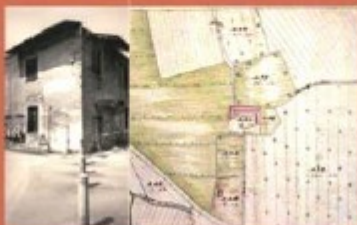
*La foto ritrae dei giovani in "giacca e camicia", ma con tanto di cappello, come richiedeva l'abbigliamento di allora, in un campo ghiacciato presso la Cascina Lepore, in zona San Siro.
(Immagine e didascalia tratte dall'Archivio "il diciotto")*



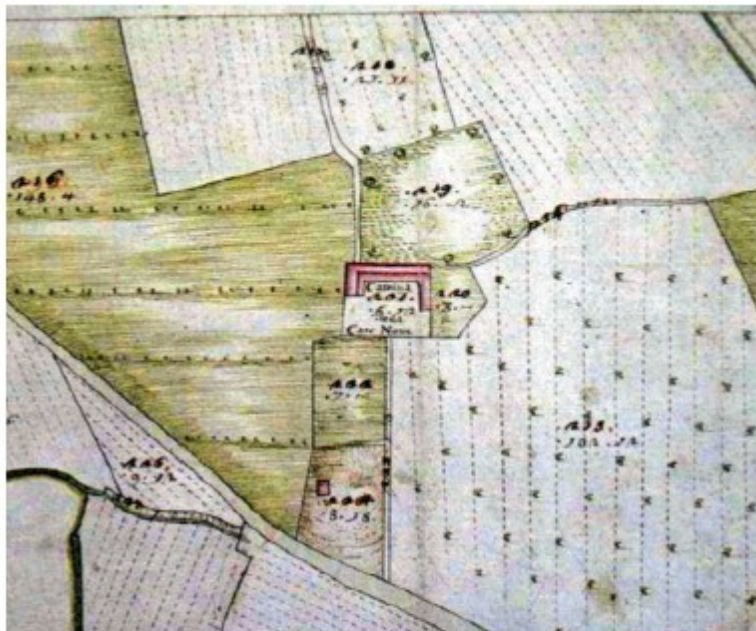
Case Nuove si trova ormai “incastonata” nel reticolo viario sviluppatosi nel dopo guerra e rappresenta quindi un elemento di “spicco” nel disegno urbanistico. L’orientamento della costruzione rispetta infatti, in analogia con la tecnica costruttiva delle Cascine Milanesi, l’asse “Nord-Sud” mentre le nuove realizzazioni viarie e residenziali quello “Nord Ovest-Sud Est”. In basso Via Novara con Piazza Amati. In alto Via Capecelatro



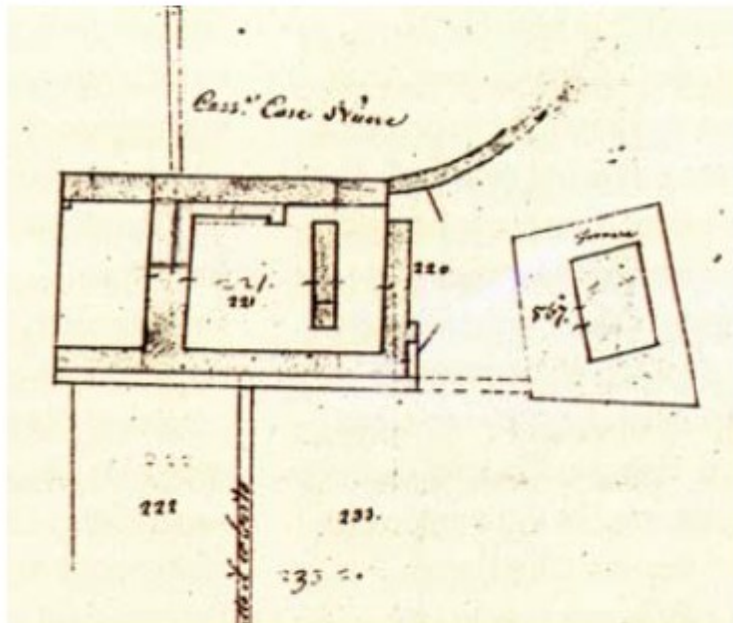
La cascina Casenuove



storia, vicissitudini e progetti sul recupero di un edificio storico come centro di quartiere



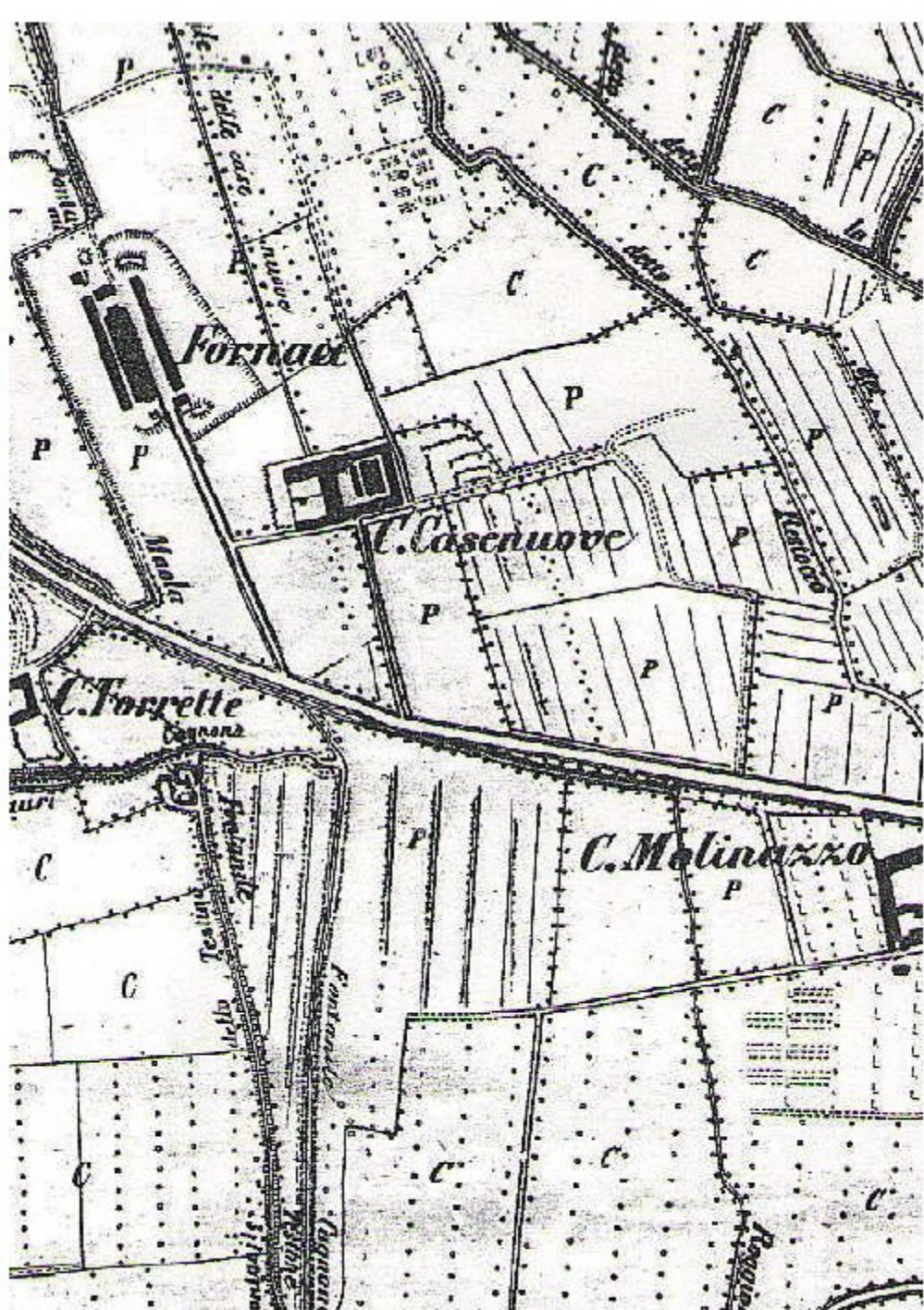
La copertina del libro “La Cascina Casenuove” e l’estratto dal catasto del 1722



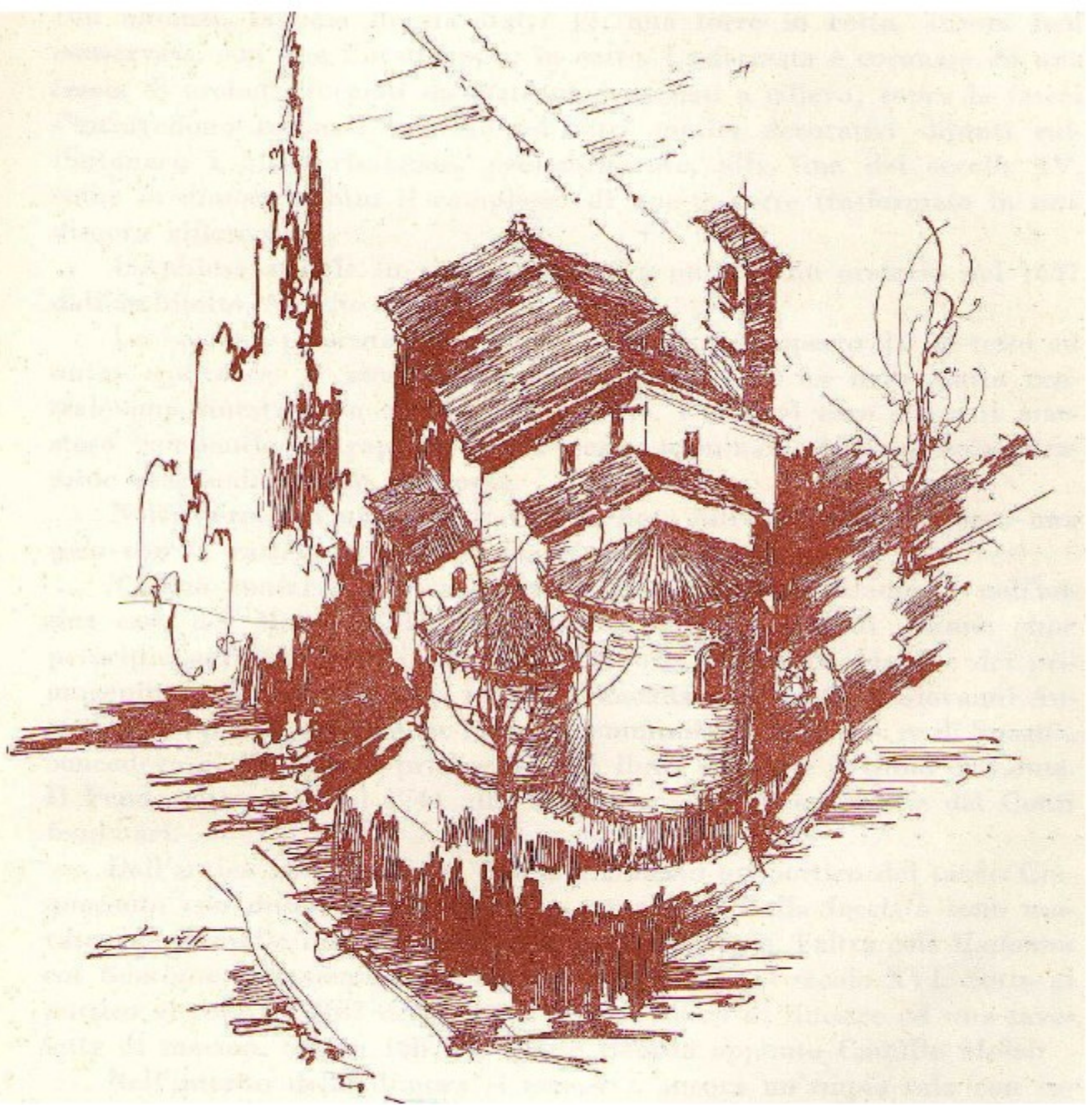
Allegato alla Mappa dei Comuni Censuari di Porta Vercellina – anno 1854 e grave stato di degrado delle coperture in travi di legno e tegole in coppe



*Il fronte posteriore di Cascina Casenuove interessato da interventi di "messa in sicurezza"
(Immagini tratte dal libro "La Cascina Casenuove")*



Fornace, Casenuove, Torrette di Trenno e Molinazzo nel 1878



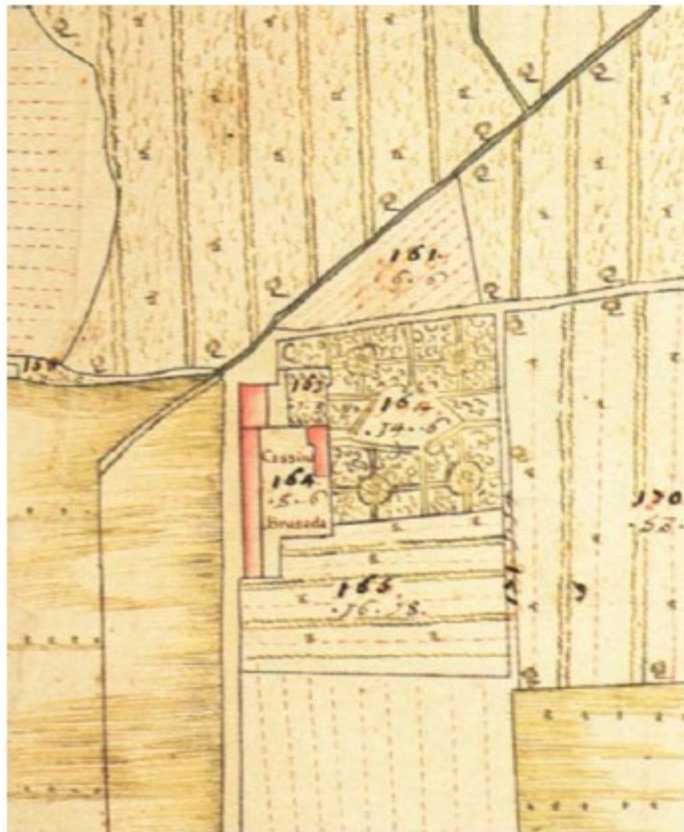
L'Oratorio dei SS. Filippo e Donato al Molinazzo in un splendido disegno di G. Curti tratto da "Passeggiate Milanesi Fuori Porta" di Raffaele Bagnoli - 1965



*L'area di Viale Caprilli tra il Piazzale dello Sport (Stadio San Siro) e Piazzale Lotto.
In alto la grande area a verde dell'Ippodromo di San Siro.*



*1997 – Ciò che rimaneva di Cascina Bruciata circondata da condomini di lusso.
In alto Viale Caprilli. (Immagine tratta da “Cascine a Milano” – Electa Editrice.*



*Cascina Bruciata nel Catasto Teresiano del 1722 ed in quello del Lombardo Veneto
(Immagini tratte da "Cascine a Milano" – Electa Editrice).*