

# MiniQuad-10

## 10-Gita a Ascona

# San Valentino 2009

## Villa Saleggi - Ascona

Dal 13 all' 15 Febbraio 2009

Siamo stati lieti del benvenuto  
nella residenza Hapimag

Villa Saleggi

Centro di benessere e di relax

Con queste modalità siamo stati ricevuti e benvenuti:

Il Team del resort Villa Saleggi ci ha augurato un piacevole soggiorno ricco di avventura ad Ascona e nelle valli circostanti.

Ci siamo goduti questa meravigliosa oasi di relax

Ci siamo fatti sorprendere dal paesaggio da sogno che ci ha offerto svariate possibilità di svago.

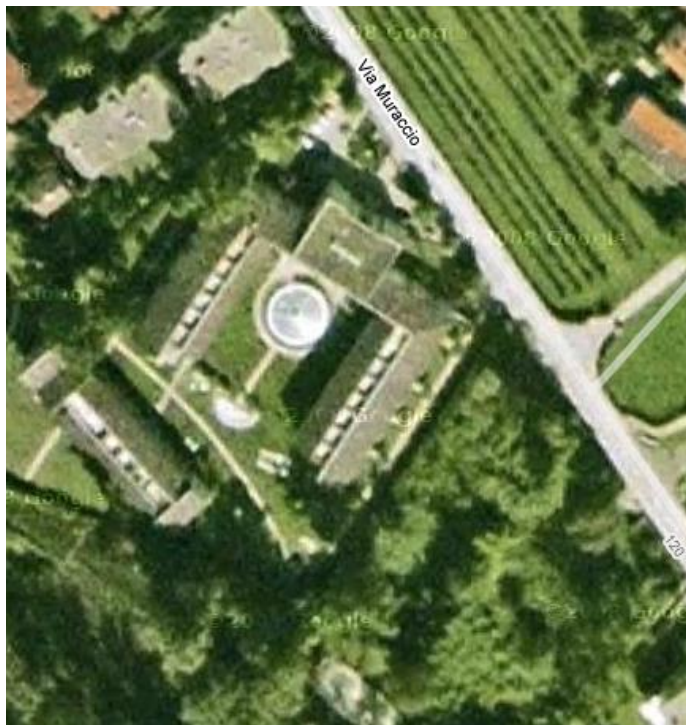
**13 febbraio 2009** - Ricevuti nel pomeriggio e accolti nella struttura Hapimag  
Inaugurazione del nostro soggiorno con una deliziosa cena al "Vecchio Ceppo"  
Piatto Ticinese - Spezzatino di Vitello con polenta e Dolce.

**14 febbraio - sabato** - - Colazione al buffet -  
Mattinata e pomeriggio libero dedicato a una visita a RE nelle Centovalli e in Val  
Maggia (vedi fotografie)

Serata: presentazione del mondo vacanze Hapimag con la partecipazione della  
Direzione Hapimag Italia e Ticino/Svizzera

Dopo la presentazione, a cena presso il "Ristorante Antico Borromeo" ad Ascona;  
per una cena deliziosa in un ambiente che ben si addiceva al romanticismo e alla  
festa del patrono degli innamorati..

**Domenica 15 Febbraio 2009** - Colazione a Buffet  
Chiusura e piacevole rientro.



# Una Rassegna fotografica personale con intento di "Ricordare"

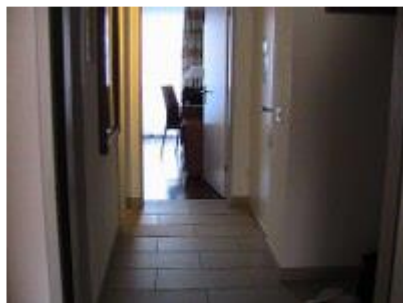
Alcuni interni della Hapimag / Ascona , Bilocale

Presentazione della camera:

In occasione della ricorrenza della festa di San Valentino (Festa degli innamorati da tutti riconosciuta), in questa modalità si è presentata agli ospiti. (







Hapimag - vista dal nostro balconcino.



## Vista dalla reception di Hapimag/Ascona

Vigneti, Campi da Golf, montagne, porto al lago Maggiore, campi innevati, paesini montani soleggiati,







# Vista da una altura sopra Locarno alla ricerca della posizione della struttura Hapimag /Ascona

Attenti alla sequenza fotografica



Altre viste dalla montagna sopra Locarno e di quella piccola pianura costruita nei millenni dal Fiume Ticino con l'intenzione di sfociare nel Lago Maggiore e di poi continuare verso il PO.

In Ascona e Locarno sono visibili le evidenze delle volontà di questo fiume e degli affluenti del Lago Maggiore nel costruire un paesaggio ove associati sono: lago, pianura, fiume montano, montagne innevate, valli alpine, passaggi umani storici, aria salubre montana, calore accumulato dall'acqua, paesaggi ove l'occhio umano può allungare la vista per chilometri, la tradizione montana, la culinaria caratteristica da non dimenticare e avvalorare, il rumore silenzioso che in città non si trova.







# Escursione a RE

Valle delle CENTOVALLI nella direzione che da Locarno porta al confine della Svizzera/Italia verso RE e verso Domodossola.









## Alcune foto personali



## Continua la gita in un altro centro della Val Maggia

