





Il portico dell'albergo nel 1901









Capitale Privano Melzi e antica Parrocchiale di Legnasette (disegno G. Farnesi)



Chiesa monumentale di S. Magno (stato dei restauri alla fine del 1992)



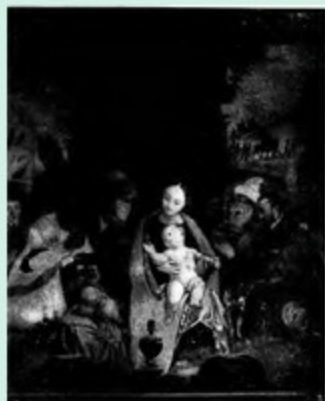
Chiesa monumentale di S. Magno
Dettaglio decorativo degli affreschi
di Aurelio Lufei



Chiesa monumentale di S. Magno
Dettaglio decorativo degli affreschi
di Aurelio Lufei



Chiesa monumentale di S. Magno - A. 1992



Chiesa monumentale di S. Magno
Bernardino Luini - La visita dei Magi

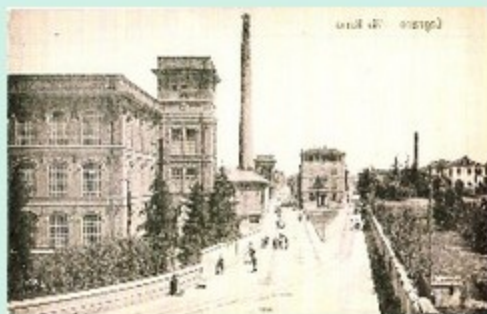


Chiesa Parrocchiale di S. Donato (Interni)



Monumento commemorativo della Battaglia di Legnano (Ettore Biondi)













Lo spazio aziendale della Frances Tosi in Via XXIX Maggio



