





Presidio all'interno della Cantona Centro di Legnano



Edificio  
Società "Pro Comune"  
Stabilimento Sapi - Legnano





**Niente sanzioni per gli enti cattivi pagatori**

La spending review impone ai comitati da Marco Bossi dire addio alla mortocosta. Un accordo fra stato e società, infatti, non è ancora una volta sotto nessun piano, al fine del rispetto del bilancio, con un'alternativa a ritroso e altre che lo sono meno.

La mattina il lavoro sembra abbastanza bene avviato, anche perché accettata fra le pagine di cronaca si diffuse attraverso un amico comunista del Veneto (pubblicato lunedì scorso sul sito della Direzione centrale per la Banca locale).



In questi giorni si è svolto il convegno che si è tenuto in questi giorni presso la sede della Confedustria di Padova, con il patrocinio della Regione del Veneto, e con la partecipazione di numerosi enti pubblici e privati. Il convegno si è svolto presso la sede della Confedustria di Padova, con il patrocinio della Regione del Veneto, e con la partecipazione di numerosi enti pubblici e privati.

I pagamenti a meno tempo e ridotti i costi necessari per acquistare beni e servizi attraverso la possibilità di accedere ai servizi a delle altre centrali di manutenzione. Con il servizio, tale disposizione potrebbe consentire un risparmio di costi e risorse, riducendo i costi necessari per il lavoro del personale. Per concludere la lista dei benefici e dei costi, si ritiene che l'attuazione di questa misura dovrebbe consentire al ministero una sostanziale riduzione del rapporto tra i costi e i benefici. In conclusione, si ritiene che l'attuazione di questa misura consenta di ridurre i costi e di aumentare i benefici.

Mario Barbato





Centrale della nuova Fiat in Mercato - Igornio -









R. Scuola Secondaria di Avvicinamento Professionale Industriale e Commerciale "ANTONIO BERNOCCHI" con annessi corsi per maestranze — LEGNANO



Regione Lombardia:  
 «All'ospedale di Legnano  
 servono più posti letto»  
 L'offerta nell'Asl Milano 1 è al di sotto degli standard nazionali

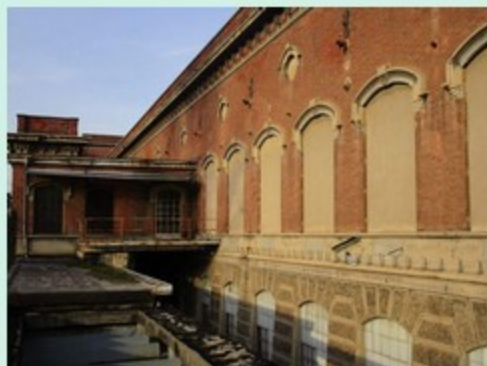
I dati mancano nell'Asl Milano 1  
 insufficiente di letto  
 per le più  
 di ospedalizzazione

Un'offerta di servizi, soprattutto ad Abbiategrasso  
 in attesa  
 della "Cinquantina"

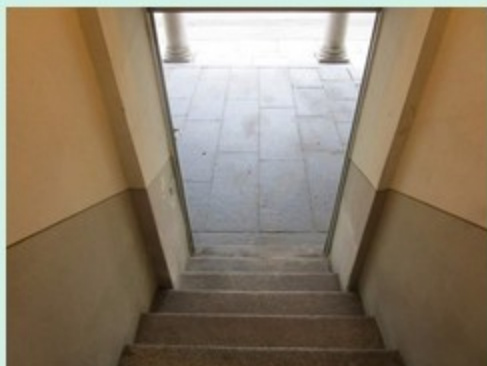
L'ASL MILANO 1 che si trova nell'area milanese è tra le sette aziende con la minore di letti per letto letto. Ma questa non è l'unica carenza: il servizio di pronto soccorso è insufficiente, il servizio di emergenza è insufficiente, il servizio di ricovero è insufficiente, il servizio di ricovero è insufficiente, il servizio di ricovero è insufficiente.

L'ospedale di Legnano è uno dei pochi che ha un servizio di pronto soccorso 24 ore su 24.

L'ospedale di Legnano è uno dei pochi che ha un servizio di pronto soccorso 24 ore su 24.



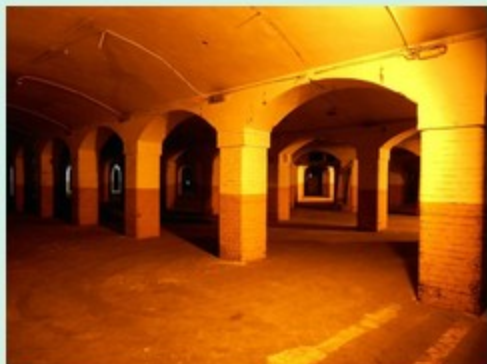


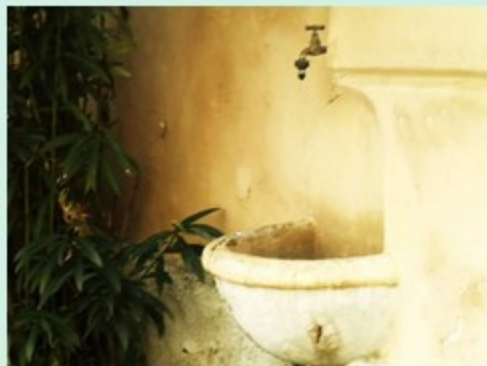
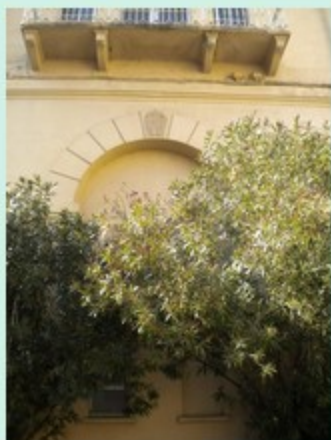




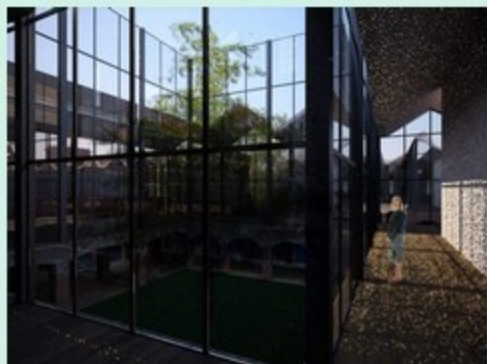
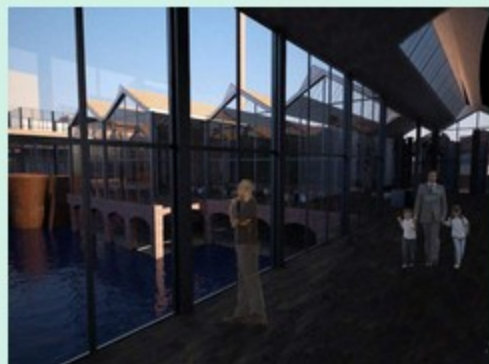














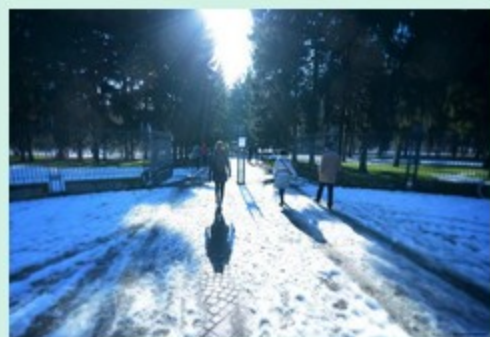
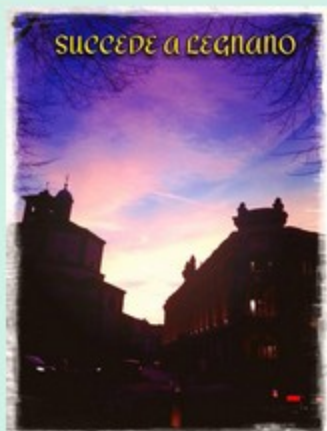
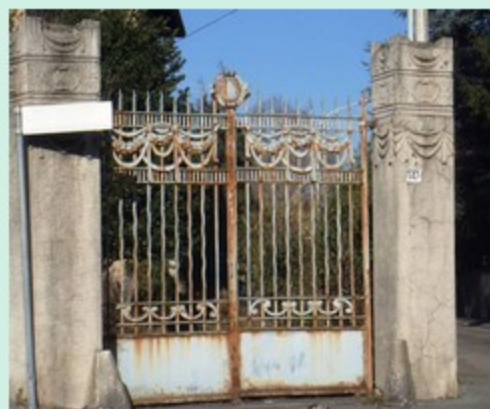


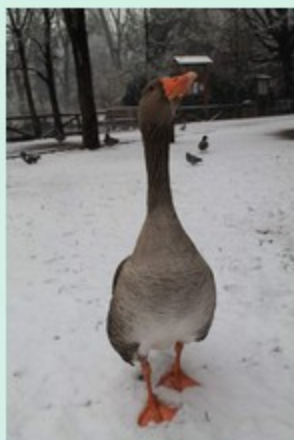
## SANT'ANTONI DEL PURCELL

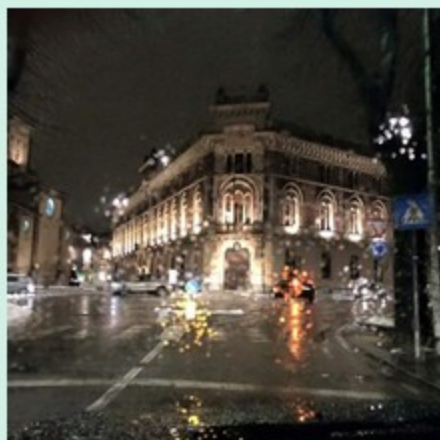
SANT'ANTONI DEL PURCELL  
CHEL SUNAVA UL CAMPANEL,  
UL CAMPANEL EL S'È SCAPÀ  
SANT'ANTONI L'È SCAPÀ,  
LE SCAPÀ SUTA NÀ PORTA  
GHERA L'À NA DONA MORTA,  
LA CIAPADA PER I DEE L'À  
PURTADA NEL POULÈ,  
UL POULÈ EL S'È SARRÀ  
SANT'ANTONI L'È SCAPÀ,  
L'È SCAPÀ SUL CAMPANIL,  
EL RIDEVA CUMÈ UN FUIV.











Righe in un'aula della Cantina di Espinasse, Milano, Archivio del Consorzio Cantina



Nelle aule Nording della Cantina di Espinasse, Milano, Archivio del Consorzio Cantina