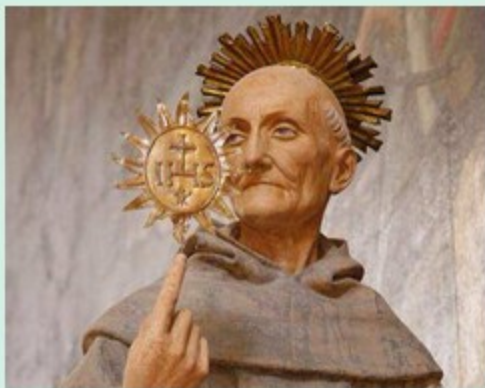




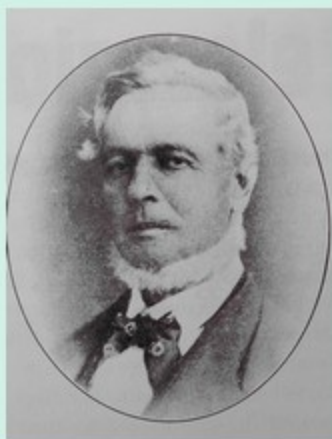
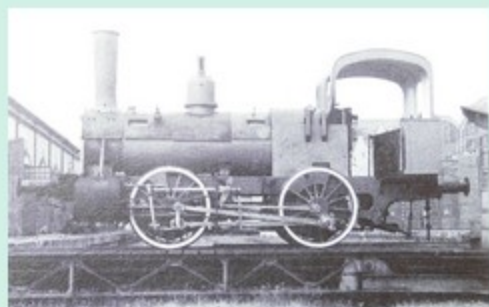
Fig. 27. Planimetria di un tempio con un campanile.
 (Dalla "Architettura", di G. Bramante, Roma, 1972, pag. 100).
 Museo di Arte e Storia di Roma, Roma, 1972, pag. 100.

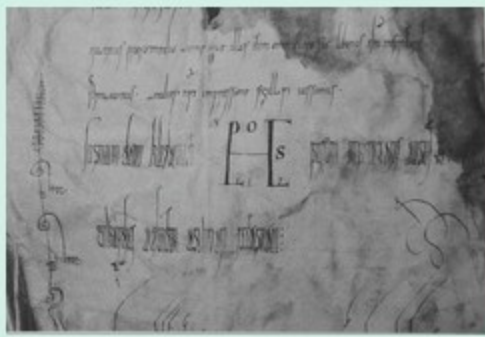
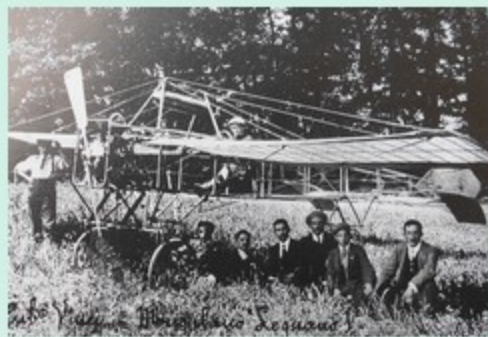




Officine Electrotechniche Dr. Bossi (veduta generale)



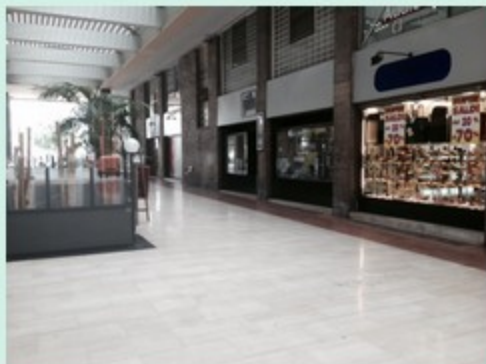
















Don Gabriele dei Marchesi Cornaglia Medici



Palazzo Municipale (Fotografia G. Farini)



Palazzo Municipale (Sala del Consiglio)



Statua della Madonna nel Chiostro Vecchio
(Fotografia G. Farini)



Cappella della famiglia a Franco Tesi



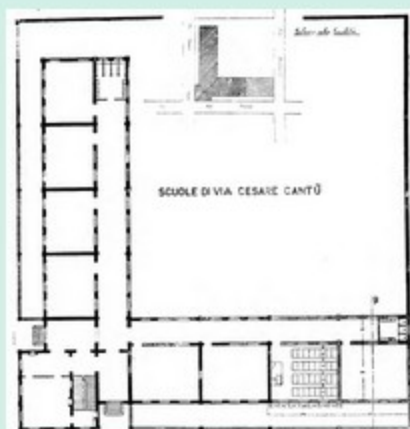
Cappella della Famiglia Franc. Agosti



Via Magenta e il Mercato coperto (Foto G. Fossati)



Scuola Elementari di Via G. Mattei (Disegno G. Fossati)



Stabilimento Sarti in Piazza Vittorio Emanuele II. (Aut. Scand. Scamporrè De Napoli)



Officina Franco (Foto con stile di Scamporrè)



Comm. Ing. Franco Tosi





